

グリント

GLINT桜田西 2,380万円

医療と便利な生活が手のひらに
快適な毎日を提供する理想の立地

【周辺環境情報】

セブンイレブン桜田西店…約 270m
週末びっくり市山形南店…約 500m
おーばん桜田南店…約 700m
イオン山形南店…約 1100m
成沢ヨークタウン…約 1500m

大島病院…約 600m
はらだ歯科…約 500m
山形大学附属病院…約 1200m

このほかにも、スーパー、医療施設が豊富な地域

...生活にいろどりを。



防蟻保証

住宅ローン控除可能

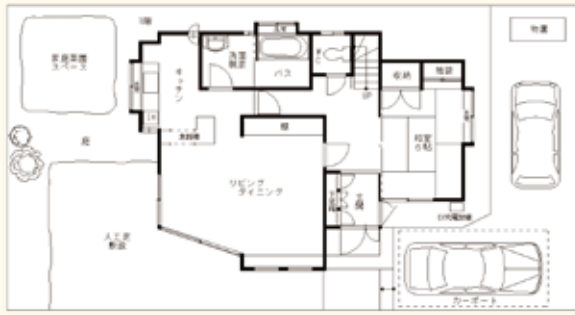
ご返済例

借入額：2,380万円/金利1.0%/期間：35年

月々返済

67,184円

※そのほか諸経費(登記費用など)は含まれておりません。詳細はスタッフにお尋ねください。



※間取りに差異がある場合現況優先



新設のシステムキッチン
リビングと繋がりをつくりつつ個別の空間



縦の空間を利用してリビングに明るさと解放感



勾配天井が居室をさらに広くゆったり



吹抜のあるリビング

【物件概要】

所在地:山形市桜田西3丁目/間取り:4LDK/土地面積:194.65㎡(58.88坪)/建物面積:119.81㎡(36.24坪)

建物構造:木造3階建/完成年月:1984年11月/駐車場:2台可(うち1台分カーポート)

接道:北側幅員約6m公道に間口約9.7m接道/土地権利:所有権/地目:宅地

都市計画:市街化区域/用途地域:第2種低層住居専用地域/建ぺい率:60%/容積率:150%

交通:山交「坂巻」バス停から徒歩6分/備考:EV車充電設備付/取引形態:売主



▲詳細はQRコードから

【リフォーム内容】

システムキッチン入替、玄関ドア交換、2Fトイレ新設、エコキュート交換、屋根塗装、外壁塗装、基礎塗装、通気口新設、和室畳表替え、2F居室フローリング張替え、火災報知器(各居室)、シロアリ防蟻処理 ※ご連絡いただければ随時ご案内致しますので、リフォーム内容等ぜひ現地でご覧くださいませ！

◀近隣物件情報▶



【売戸建】山形市桜田西1丁目 4LDK 1,435万円

土地面積:176.22㎡(53.30坪)/建物面積:100.59㎡(30.42坪)/建物構造:木造2階建/完成年月:1984年1月

駐車場:2台可/接道:東側幅員6m公道に間口10m接道/土地権利:所有権/地目:宅地

都市計画:市街化区域/用途地域:第2種低層住居専用地域/建ぺい率:60%/容積率:150%

備考:2022年頃浴室、1階和室・洋室リフォーム済、ミサワホーム施工/取引形態:仲介



▲詳細はQRコードから